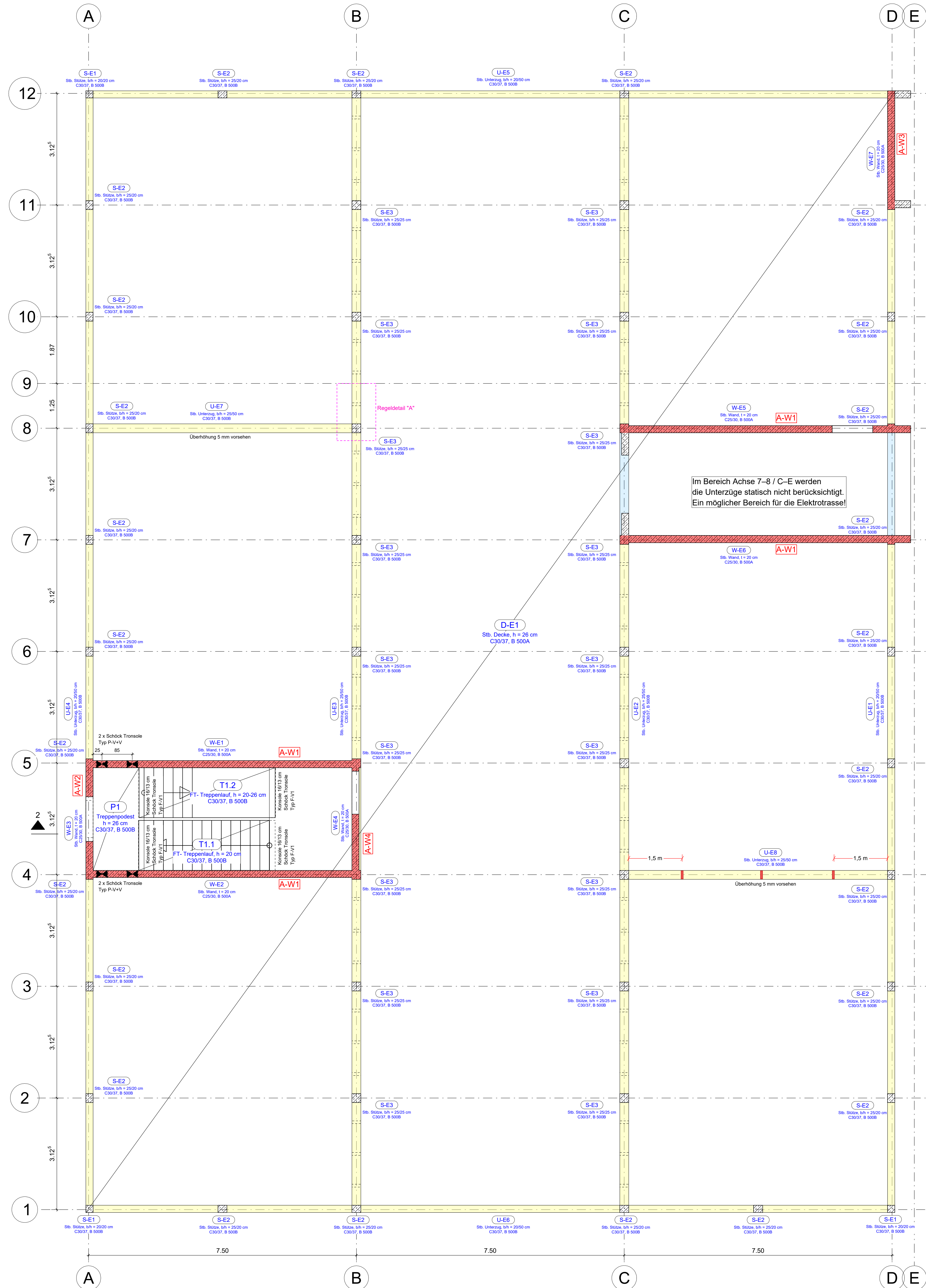


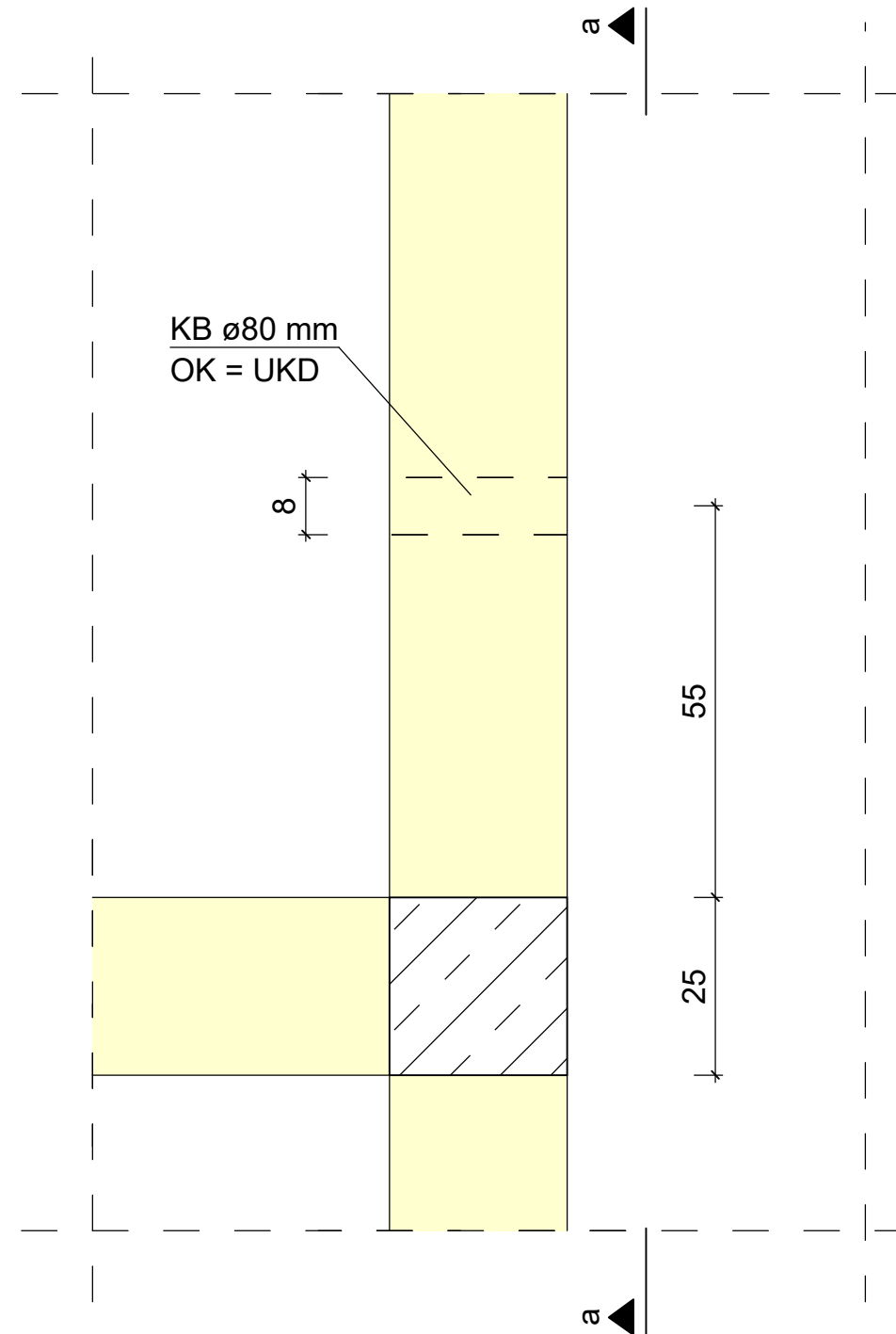
Haus A - Grundriss Decke über EG, h = 26 cm

Haus C Grundriss gespiegelt!

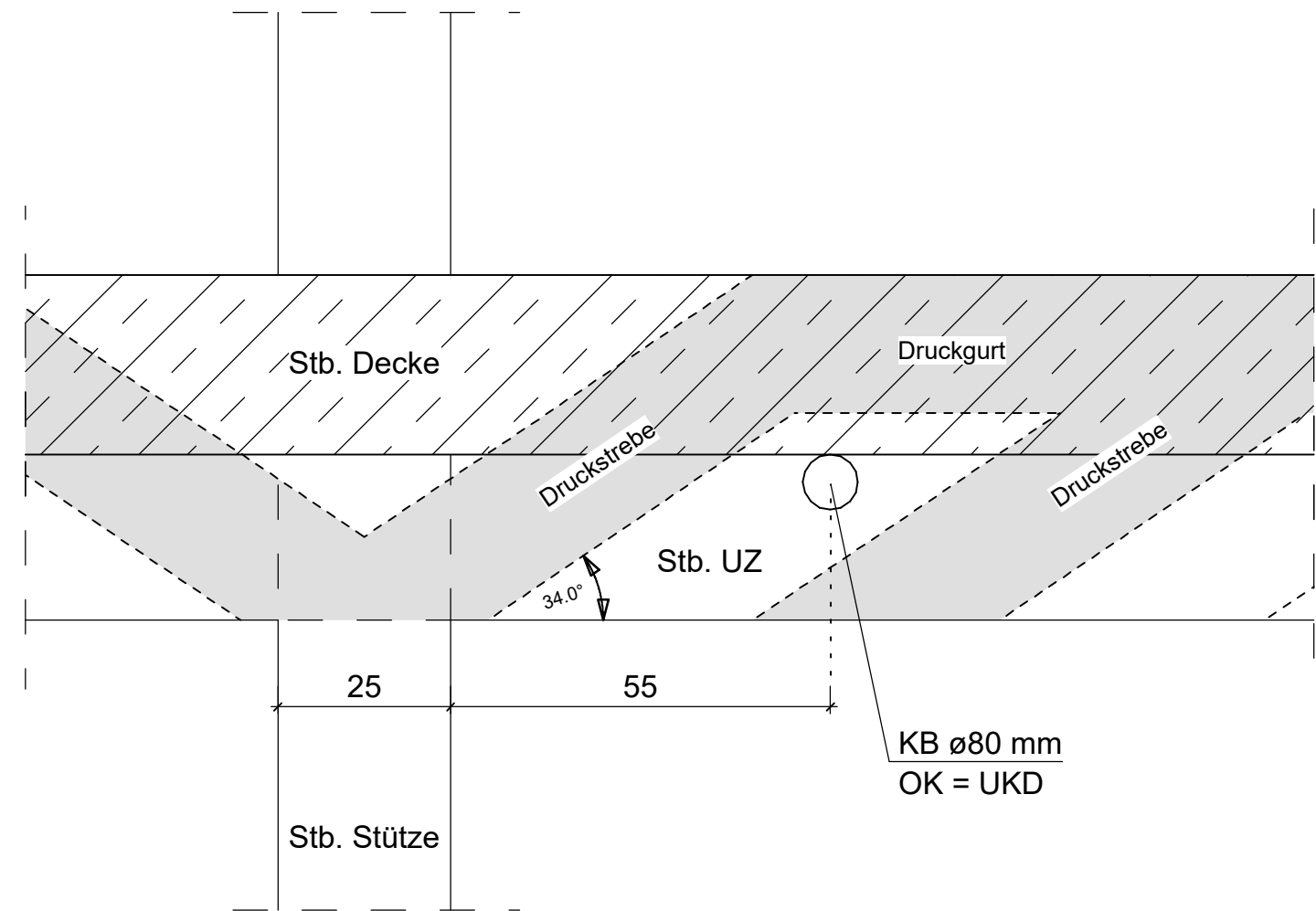


Regeldetail "A"

Aussparungen durch Unterzüge



Schnitt a - a



Positionsliste Erdgeschoss

Pos-Nr.	Bezeichnung	Material	Expositionsklasse
D-E1	Stb. Decke, h = 26 cm	C30/37, B 500A	XC1, WO
P1	Treppeneinstieg h = 26 cm	C30/37, B 500B	XC1, WO
S-E1	Stb. Stütze, b/h = 20x20 cm	C30/37, B 500B	XC1, WO
S-E2	Stb. Stütze, b/h = 25x20 cm	C30/37, B 500B	XC1, WO
S-E3	Stb. Stütze, b/h = 25x25 cm	C30/37, B 500B	XC1, WO
T1.1	FT-Treppenauf, h = 20 cm	C30/37, B 500B	XC1, WO
T1.2	FT-Treppenauf, h = 20-26 cm	C30/37, B 500B	XC1, WO
U-E1	Stb. Unterzug, b/h = 20x50 cm	C30/37, B 500B	XC1, WO
U-E2	Stb. Unterzug, b/h = 25x50 cm	C30/37, B 500B	XC1, WO
U-E3	Stb. Unterzug, b/h = 25x50 cm	C30/37, B 500B	XC1, WO
U-E4	Stb. Unterzug, b/h = 20x50 cm	C30/37, B 500B	XC1, WO
U-E5	Stb. Unterzug, b/h = 20x50 cm	C30/37, B 500B	XC1, WO
U-E6	Stb. Unterzug, b/h = 20x50 cm	C30/37, B 500B	XC1, WO
U-E7	Stb. Unterzug, b/h = 25x50 cm	C30/37, B 500B	XC1, WO
U-E8	Stb. Unterzug, b/h = 25x50 cm	C30/37, B 500B	XC1, WO
W-E1	Stb. Wand, t = 20 cm	C25/30, B 500A	XC1, WO
W-E2	Stb. Wand, t = 20 cm	C25/30, B 500A	XC1, WO
W-E3	Stb. Wand, t = 20 cm	C25/30, B 500A	XC1, WO
W-E4	Stb. Wand, t = 20 cm	C25/30, B 500A	XC1, WO
W-E5	Stb. Wand, t = 20 cm	C25/30, B 500A	XC1, WO
W-E6	Stb. Wand, t = 20 cm	C25/30, B 500A	XC1, WO
W-E7	Stb. Wand, t = 20 cm	C25/30, B 500A	XC1, WO
A-W1 bis A-W4	Aussteifungswände	C25/30, B 500A	XC1, WO

Lastannahmen:

EIGENGEWICHT, SCHNEE UND WIND NACH DIN EN 1991-1-1/3/4 / NA:2010-12		
Schnee, sk	Schneelastzone 2	2.13 kN/m²
Wind, qp	Windzone 2	0.72 kN/m²

Nutzlasten nach DIN EN 1991-1-1-1/NA:2010-12:

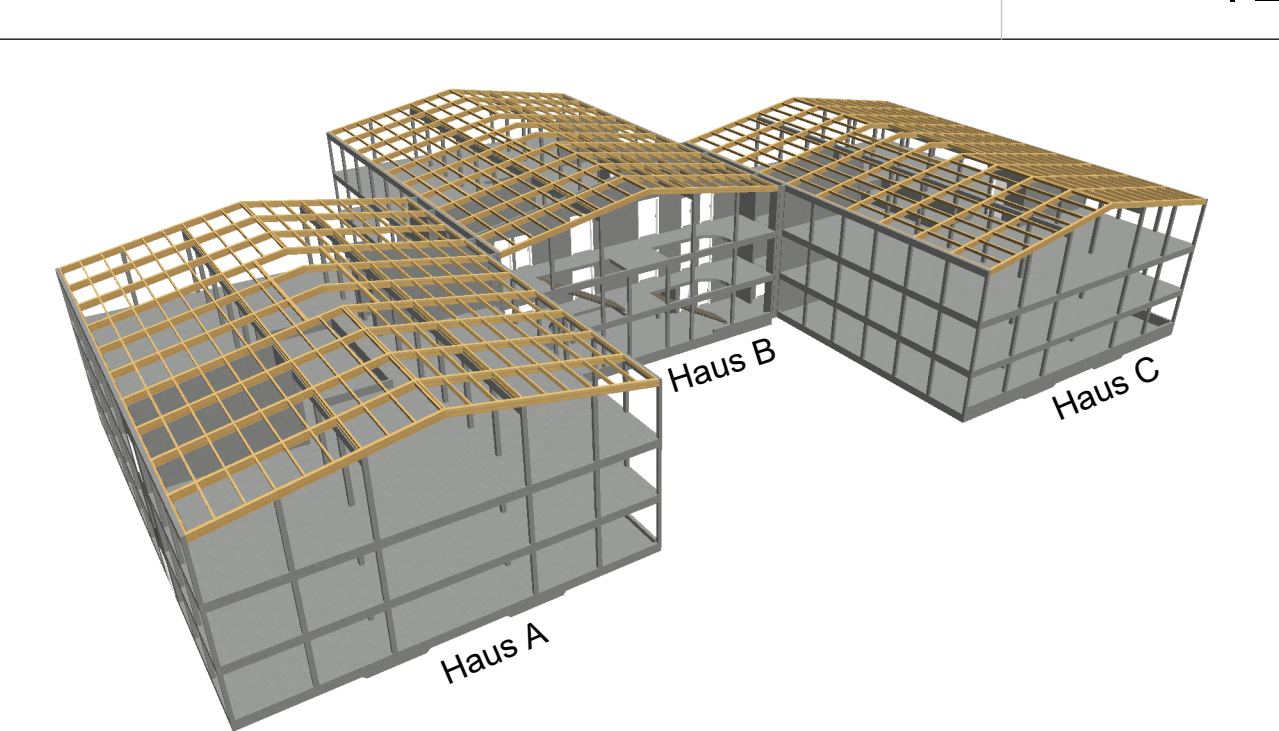
Schulräume	(Kategorie C)	3.00 kN/m²
Trennwände	(bis 3 kN/m)	0.80 kN/m²
Treppen	(Kategorie T2)	5.00 kN/m²

Für das Bauvorhaben liegt ein Bodengutachten vor!
GEO HYDRO BAU CONSULT / Moosstraße 7, 82319 Starnberg
Ingenieurgeologische Gutachten 240962 vom 23.12.2024

Legende:

Index	Datum	Name	Änderungen
-	-	-	-

HA + HC Positionsplan Erdgeschoss



Bauherr: Grundsulverband Huglfing
Hauptstraße 32
82386 Huglfing

Bauvorhaben: Neubau Grund- und Mittelschule Huglfing
Soelleite 33
82386 Huglfing
Flnr. 676

Planart: Positionsplan - Haus A und Haus C
Erdgeschoss

Projektnummer	Maßstab	Datum	Gezeichnet	Planstand	Leistungsbereich	Plan-Nr.	Index
P25-022	1:50	11.12.2025	ao	10.04.2026	LPH4	P02	